

Scheda tecnica

Allarme acustico

SKODA FABIA m.y. 2010

Vettura verificata il 06/2011

VOLKSWAGEN GROUP ITALIA S.p.A.

Cat. MYSGABS1510

Le informazioni tecniche incluse nel seguente manuale sono da ritenersi puramente indicative e l'azienda produttrice non si assume alcuna responsabilità relativamente alle stesse.

Il personale tecnico preposto all'installazione è tenuto a verificare con la dovuta diligenza e sotto la propria responsabilità le informazioni riportate a secondo il tipo di vettura (es. punti di connessione specifici del modello).

NORME D'INSTALLAZIONE



- Prima di eseguire qualsiasi operazione **STACCARE IL MORSETTO NEGATIVO DELLA BATTERIA.**
- L'allarme deve essere installato esclusivamente all'interno dell'abitacolo vettura, mentre la sirena in un punto protetto all'interno del vano motore o nei passaruota.
- Per il fissaggio delle parti, è consigliato utilizzare del velcro.
- Per i collegamenti è buona norma fare riferimento a quanto indicato sulla scheda tecnica della specifica vettura.

- Evitare nel modo più assoluto connessioni elettriche di tipo rapido.
- Effettuare per i collegamenti la stagnatura del filo isolando la giuntura tramite guaina termorestringente o nastro isolante e fasciare i cablaggi con nastro in tessuto.

PROGRAMMAZIONI necessarie per il funzionamento dell'allarme



Prima dell'installazione, tramite il programmatore, selezionare :

Il **passo 10** (COMANDO FRECCHE) e selezionare **BLINKER.**

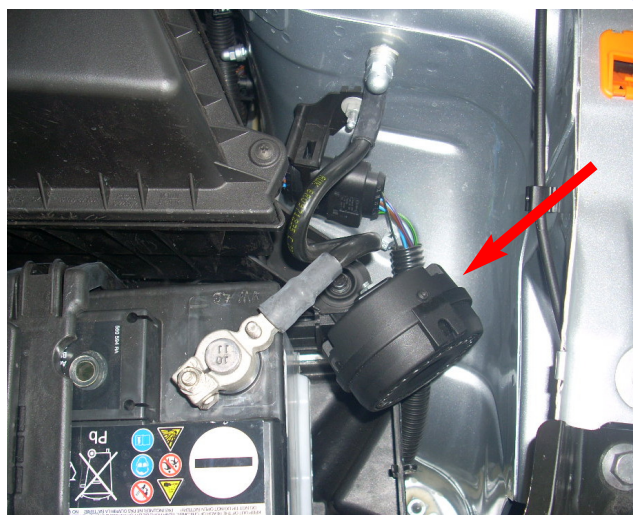
Il **passo 11** (COMANDO PULS BLINKER) e selezionare **IMPULSO.**

Il **passo 25** (SETUP MODULO) e selezionare **COMMAND 28C (Volkswagen 8) e TRASPONDER ON.**

PUNTI D'INSTALLAZIONE SULLA VETTURA

Posizionamento sirena

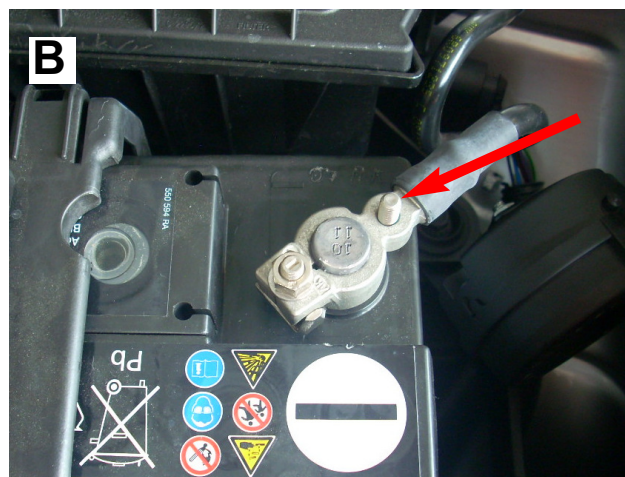
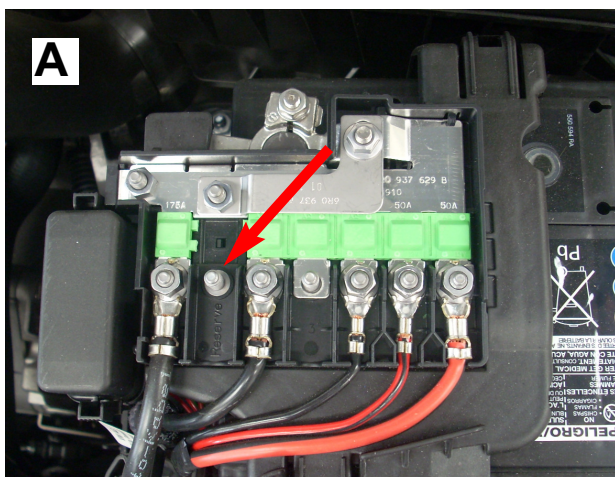
Fissare la sirena a fianco della batteria nel vano motore lato guida. Per il fissaggio della staffa sirena, sfruttare il bullone originale.



Collegamento positivo fisso e negativo sirena

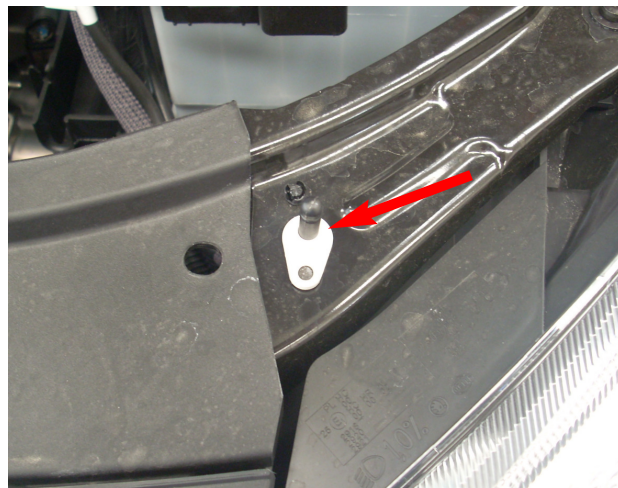
Tramite un faston a occhiello 6mm collegare il filo **ROSSO** del cablaggio sirena nella predisposizione libera sopra la batteria. **Foto A.** Tramite un faston a occhiello 6mm collegare il filo **NERO** del cablaggio sirena nella predisposizione sul polo negativo della batteria. **Foto B.**

N.B.: Per il collegamento positivo fisso si consiglia di proteggere la linea interponendo un fusibile da minimo 5A.



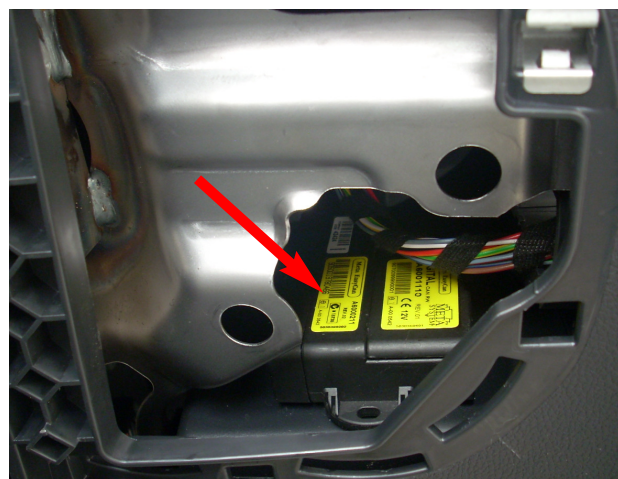
Posizionamento pulsante cofano

Posizionare il pulsante cofano in dotazione nel foro originale che andrà opportunamente allargato sul rivestimento sopra al fanale lato guida.



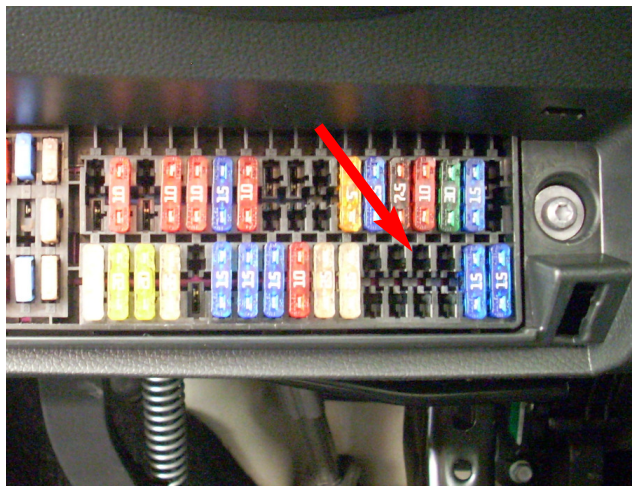
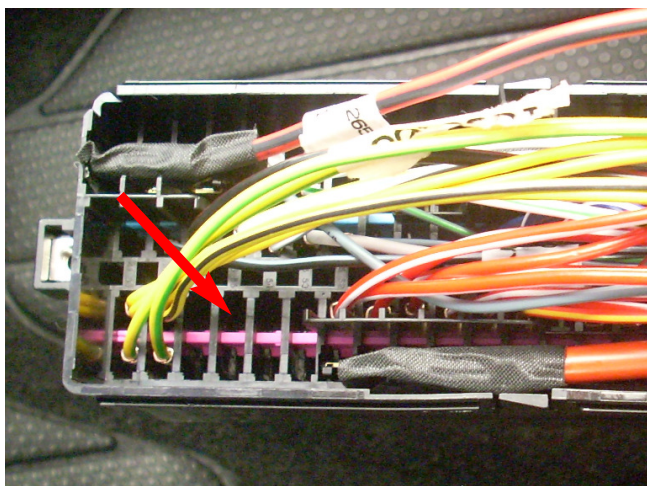
Posizionamento centralina allarme

Con il velcro in dotazione, fissare la centralina allarme sulla parte piana del portaoggetti lato guida vicino al commutatore delle luci.



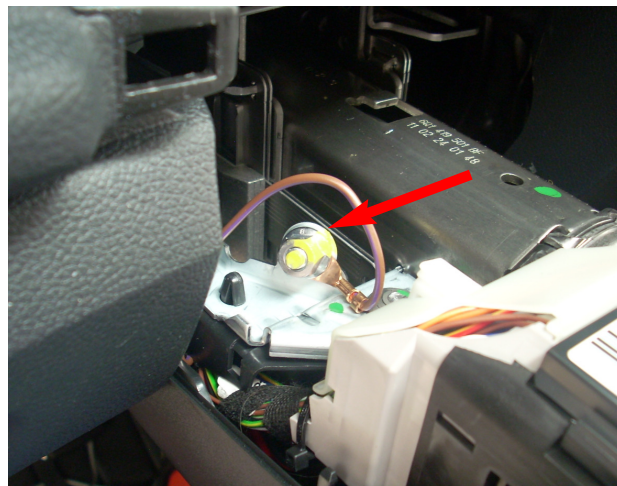
Collegamento positivo fisso +30

Tramite un faston originale collegare il filo **ROSSO** del cablaggio allarme in una posizione libera della scatola fusibili fissata sotto il cruscotto lato guida. Poi inserire un fus. da 15 Amp.



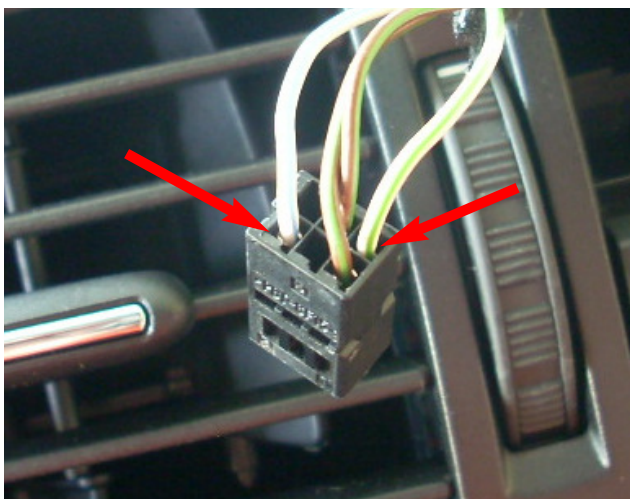
Collegamento negativo GND

Tramite un faston ad occhiello diametro 6 mm, collegare il filo **MARRONE** del cablaggio allarme alla derivazione di massa originale sulla parte superiore del piantone dello sterzo.



Collegamento indicatori di direzione

Collegare il filo **AZZURRO/VERDE** del cablaggio allarme al filo **BIANCO/VERDE pos.4** e il filo **AZZURRO** del cablaggio allarme al filo **BIANCO/AZZURRO pos.3** nel connettore nero a 6 poli connesso al pulsante di emergenza fissato nel cruscotto centrale.



Posizionamento led

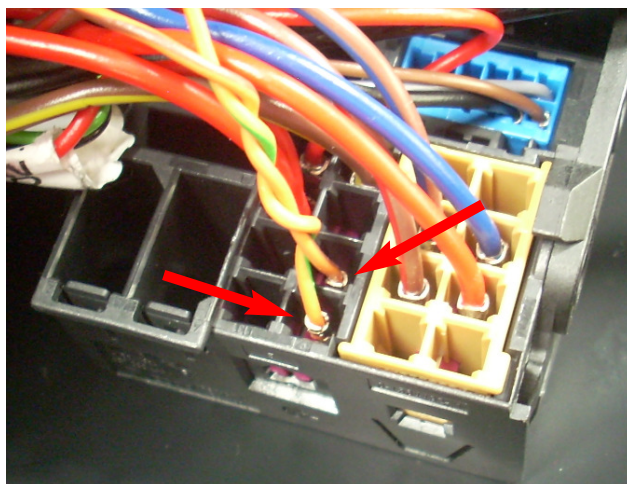
Posizionare il led sul tappo di predisposizione situato a fianco della manopola comando direzione aria.

Praticare un foro di 6mm. Inserire il led nel supporto solo dopo aver posizionato lo stesso nel foro precedentemente realizzato.



Collegamento Can- Bus

Collegare il filo **ARANCIO/VERDE** del cablaggio allarme al filo **ARANCIO/VERDE pos.9** e il filo **ARANCIO/MARRONE** del cablaggio allarme al filo **ARANCIO/MARRONE pos.8** nel connettore agganciato all' autoradio.



Posizionamento capsule ultrasuoni

Installare il supporto capsule sulla parte di cielo sopra alla copertura montante centrale lato guida.

N.B. In questa vettura seguire le indicazioni riportate sul manuale installatore **“INSTALLAZIONE SU COPERTURA CIELO VETTURA”**.

N.B. Prestare particolare attenzione che i cavi non interferiscano con l'eventuale apertura di un cuscino AirBag.



SOLO DOPO TERMINATA L'INSTALLAZIONE ELETTRICA COLLEGARE IL MORSETTO NEGATIVO DELLA BATTERIA, abbinare la sirena wireless (vedi pag.11 del manuale installatore) ed eseguire tutti i test funzionali del sistema prima di consegnare la vettura all'utilizzatore.